

ISKRAEMECO

## Produktinformation MT63x-T1 „Messwandlerzähler“

3.HZ Basiszähler nach Vorgaben der FNN Lastenhefte

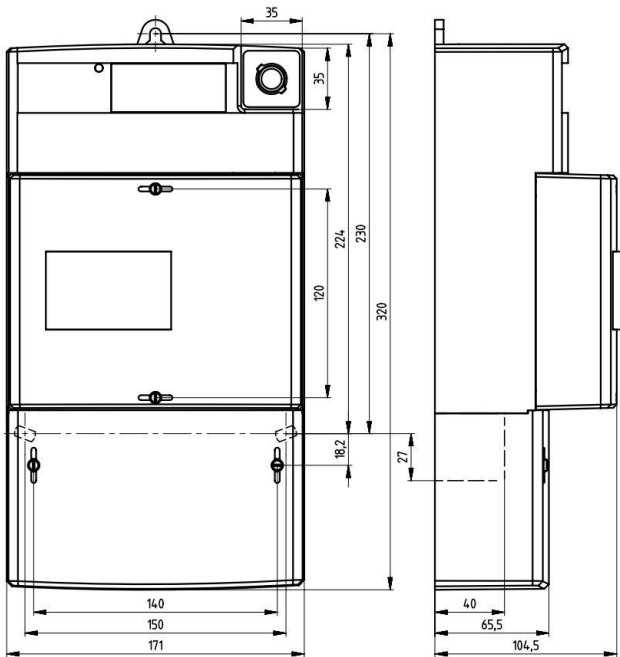


### MT63x -T1 „Messwandlerzähler“:

- moderne Messeinrichtung <sup>(1)</sup>
- Historische Verbrauchs- und Einspeisewerte für die letzten 24 Monate nach § 61 / § 62 MsbG <sup>(1)</sup>
- Blindenergiemessung in vier Quadranten <sup>(2)</sup>
- Netzzustandsdaten (optional)
- Mit Smart Meter Gateway zum intelligenten Messsystem erweiterbar
- Datensicherheit nach BSI
- RS-485 LMN-Schnittstelle

Der **MT63x-T1 „Messwandlerzähler“** ist ein „MS200 Basiszähler“ und zielt auf den kommenden Rollout von Elektrizitätszählern und Messsystemen auf Grundlage des Messstellenbetriebsgesetzes und setzt die Forderungen der FNN Lastenhefte aus dem Projekt MS200 um. Der Zähler in klassischer 3-Punkt Montage ist eine perfekte Kombination aus bewährter Messtechnik im Zusammenspiel mit aktuellen Verschlüsselungsverfahren und erfüllt die Anforderungen des BSI an eine gesicherte Kommunikation mit dem Smart Meter Gateway.

## Gehäuseabmessungen:



Kompaktes Gehäuse aus selbstlöschendem Polycarbonat  
Festigkeit gegen Flüssigkeits- und Staubeindringen – IP51

## Technische Daten:

		MT631-T1	MT632-T1
		SLP	SLP-4Q
Netz	Niederspannung	●	●
Anschlussart	3P4W	●	●
Kommunikation	LMN Schnittstelle	●	●
	INFO Schnittstelle	●	●
Nennspannung $U_N$		3x230/400 V	
Spannungsbereich		0,8 – 1,15 $U_N$	
Nennfrequenz		50 Hz	
Strom	Nennstrom $I_N$	1 A	
	Maximalstrom $I_{max}$	6 A	
Genauigkeitsklasse	Wirkenergie	Klasse B (MID)	
	Blindenergie		Klasse 2
Impulskonstante	Imp./kWh	100.000	
Arbeitstemperaturbereich		-40°C... 70°C	
Leistungsaufnahme	Spannungspfad	typ. 0,5 W	
	Strompfad	<1,0 VA, typ. 0,01 VA	
Schutz gegen Wasser- und Staubeindringen		(IEC 60529) IP54	

## Allgemeine Eigenschaften des Zählers MT63x-T1

### Wirkverbrauchzähler:

- Genauigkeitsklasse B (WV)
- Genauigkeitsklasse 2 (BV) <sup>(2)</sup>

### Energiemessung und Registrierung:

- Wirkenergiemessung (+A) mit einer Rücklaufsperrung <sup>(1)</sup>
- Wirkenergiemessung in zwei Richtungen (+A/-A)
- Wirkenergiemessung eigener Generierung mit einer Rücklaufsperrung (-A) <sup>(1)</sup>
- Wirkenergiemessung eigener Generierung ohne eine Rücklaufsperrung (-A) <sup>(1)</sup>
- Blindenergiemessung in vier Quadranten (R1, R2, R3, R4) <sup>(2)</sup>

### Anschlussart:

- Wandleranschluss, halbindirekt

### Netzarten:

- Dreiphasen-Vierleiternetz

### Tarife:

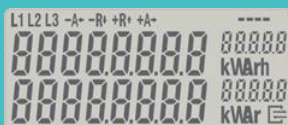
- Tarifierung erfolgt im Smart Meter Gateway (iMsys)

### LCD-Anzeige:

- Zweizeiliges-LCD
- Zusätzliche Zeichen zur Messwertidentifikation
- Zusätzliche Symbole (Pfeile, Messeinheiten)



MT631-T1



MT632-T1

### Angezeigte Werte:

- Ständige Energieflussanzeige
- Anzeige zusätzlicher Register
- Grafische Anzeige vorhandener Phasen
- Simulation der Läuferscheibendrehung
- Momentanleistung
- 4-Quadrantenanzeige <sup>(2)</sup>
- Anzeige historischer Verbrauchs- und Einspeisewerte (PIN gesichert) für die letzten 24 Monate. <sup>(1)</sup>

### Optische Anzeige des Betriebs:

- LED-Diode für Wirk- oder Blindenergie <sup>(2)</sup> (parametrierbar), IR-Spektrum

### Kommunikation:

- Optische „Info“-Schnittstelle, frontseitig, gemäß FNN LH
- RS-485 „LMN“-Schnittstelle, gemäß FNN LH
- COSEM/SML, gemäß FNN LH
- TLS/HDLC, gemäß FNN LH

### Spezifische Merkmale:

- Mechanismen zur Manipulationserkennung
- Zugriffsschutz per PIN <sup>(1)</sup>
- Optische Anzeige des Betriebs

### Qualität:

- Hohe Genauigkeit und zeitliche Stabilität der Messung
- Große Zuverlässigkeit und lange Lebensdauer des Zählers

### Optionen:

- Grid Funktion

### Fußnoten:

- (1) Nur für Ausführung MT631-T1 verfügbar  
(2) Nur für Ausführung MT632-T1 verfügbar

Aufgrund der technischen Weiterentwicklung und fortwährenden Anpassung der Lastenhefte kann der tatsächliche Funktionsumfang abweichen.

Technische Änderungen vorbehalten. Von Lackmann werden keine Garantien, Gewährleistungen oder Zusicherungen hinsichtlich Genauigkeit, Vollständigkeit oder Richtigkeit für seine Marketingunterlagen übernommen und für eventuelle Fehler oder Auslassungen wird nicht gehaftet.