

Submetering: Energieverbräuche im Blick behalten

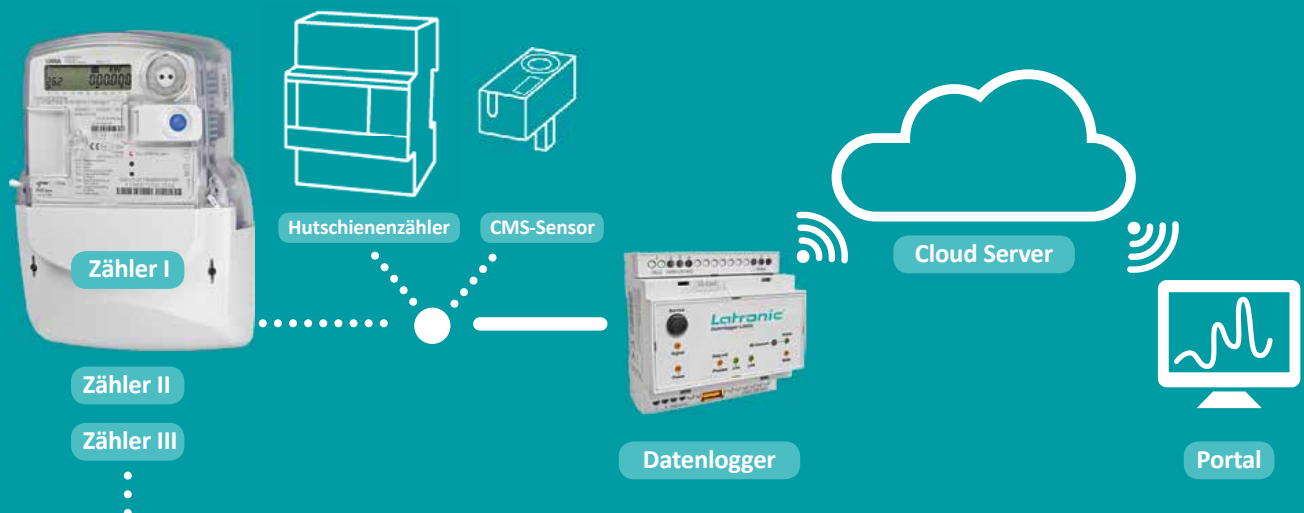
Untermesstechnik von Lackmann – Schafft Energiebewusstsein

Submetering bietet Ihnen einen spürbaren Mehrwert bei der Erfassung, Darstellung und Analyse der unterschiedlichen Energiedaten. Hierdurch wird in Ihrer Verbrauchsstruktur die nötige Transparenz geschaffen, um zukünftige Effizienzmaßnahmen zu identifizieren und zu kontrollieren.

Lackmann-Leistungen:

- Bereitstellung und deutschlandweite Montage der Hardware: CMS-Sensoren, Hutschienen- oder 3-Punkt-Zähler
- Vorkonfiguration der Hardware
- Anbindung an das Latronic® Portal über Ethernet oder Mobilfunk

Submetering inkl. digitaler Messtechnik und Anbindung an das Latronic® Portal



Latronic® Datenlogger

- Automatische Verarbeitung von abrechnungsrelevanten Messdaten
- Moderne Messtechnik: Der Datenlogger erfasst die Near-Time-Messdaten der geeichten Zähler.
- Push-Betrieb: Near-Time-Metering alle 10 Sek. im 2-Sekunden-Intervall an das Latronic® Portal
- Verschlüsselung des Datentransfers
- WLAN-Schnittstelle für die Vorortkonfiguration per Tablet

Latronic® Portal

- BAFA-förderfähiges Portal: zertifiziert nach ISO 50 001, Hilfestellung für Energieaudits gem. DIN EN 16247-1
- Von der Messtechnik unabhängige White-Label-Lösung
- Analyse- und Monitoring-Tool auch für Mieterstrommodelle
- Easy-to-use
- Anpassbare Tools und Features
- Schnelle Umsetzung: Time-to-Market < 3 Monate

Latronic® Portal

