

Near-Time-Metering: alle wichtigen Energiedaten im Sekundentakt

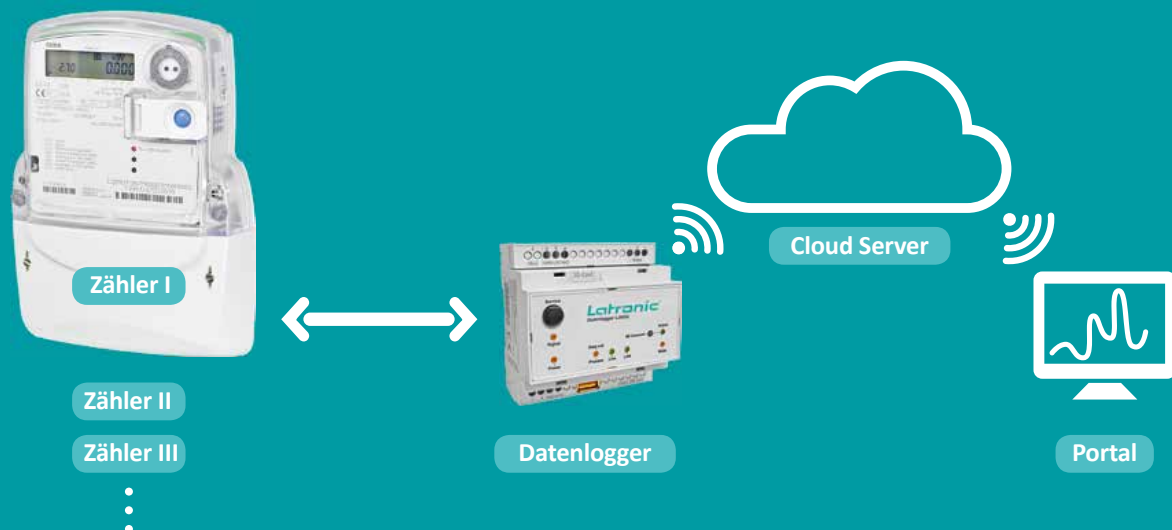
Mit den Latronic® Produkten neue Dienstleistungen designen

Near-Time-Metering ist ein Verfahren zur Erfassung von Verbrauchsdaten mit extrem hoher zeitlicher Auflösung. Dieser sehr zeitnahe Versand der Energiedaten ist die Basis für systematisches Business Development, z. B. für neuartige, kundenfreundliche und energiesparende Versorgungsangebote.

Lackmann-Leistungen:

- Bereitstellung und deutschlandweite Montage der Hardware: Smart Meter und Datenlogger
- Vorkonfiguration der Hardware
- Anbindung an das Latronic® Portal über Ethernet oder Mobilfunk

Latronic® Datenlogger mit moderner Messtechnik und Anbindung an das Latronic® Portal



Latronic® Datenlogger

- Automatische Verarbeitung von abrechnungsrelevanten Messdaten
- Moderne Messtechnik: Der Datenlogger erfasst die Near-Time-Messdaten der geeichten Zähler.
- Push-Betrieb: Near-Time-Metering alle 10 Sek. im 2-Sekunden-Intervall an das Latronic® Portal
- Verschlüsselung des Datentransfers
- WLAN-Schnittstelle für die Vorortkonfiguration per Tablet

Latronic® Portal

- BAFA-förderfähiges Portal: zertifiziert nach ISO 50 001, Hilfestellung für Energieaudits gem. DIN EN 16247-1
- Von der Messtechnik unabhängige White-Label-Lösung
- Easy-to-use: Analyse- und Monitoring-Tool auch für Submetering und Mieterstrommodelle
- Anpassbare Tools und Features: Ihren Vorstellungen bzw. den Bedürfnissen Ihrer Kunden entsprechend
- Schnelle Umsetzung: Time-to-Market < 3 Monate

Latronic® Portal

